

LEGENDA

	GRANICA OPRACOWANIA
	PROJEKTOWANY BUDYNEK
	BUDYNEK POD ZIEMIĄ
	ISTNIEJĄCY BUDYNEK B1
	ISTNIEJĄCE BUDYNKI DO WYBURZENIA BUDYNKI B2, B3, B4, B5, B6, B7, B8, B9
	PROJEKTOWANE GŁÓWNE WEJŚCIE DO BUDYNKU
	PROJEKTOWANE WEJŚCIE BOCZNE DO BUDYNKU
	PROJEKTOWANE DWA WJAZDY DO GARAZU
	WJAZD NA DZIAŁKĘ Z1, Z2, Z3

	IŁOŚĆ KONDYGNACJI NAZIEMNYCH BUDYNKU
	PROJEKTOWANE POWIERZCHNIE KOMUNIKACJI KOŁOWEJ
	PROJEKTOWANE POWIERZCHNIE KOMUNIKACJI PIESZEJ
	PROJEKTOWANE MIEJSCA POSTOJOWE NA TERENIE - 14M.P. + 2 M.P. DLA AUTOKARÓW
	PROJEKTOWANA ZIELEN NISKA
	OZNACZENIE SPADKÓW TERENU
	MIEJSCE SKŁADOWANIA ODPADÓW-SYSTEMOWA WIATA
	PROJEKTOWANE MURY OPOROWE
	SCHODY TERENOWE

	PUNKTY DO WYKONANIA ODWIERTÓW POD BADAŃIA GEOTECHNICZNE P1-P17
	ISTNIEJĄCE DRZEWIA IGLASTE
	ISTNIEJĄCE DRZEWIA LIŚCIASTE
	DRZEWIA DO USUNIĘCIA
	PROJEKTOWANE NASADZENIA
	ŁAWKA Z KOSZEM
	PROJEKTOWANE OGRODY DESZCZOWE
	CIĄG KOMUNIKACYJNY- AUTOKAR

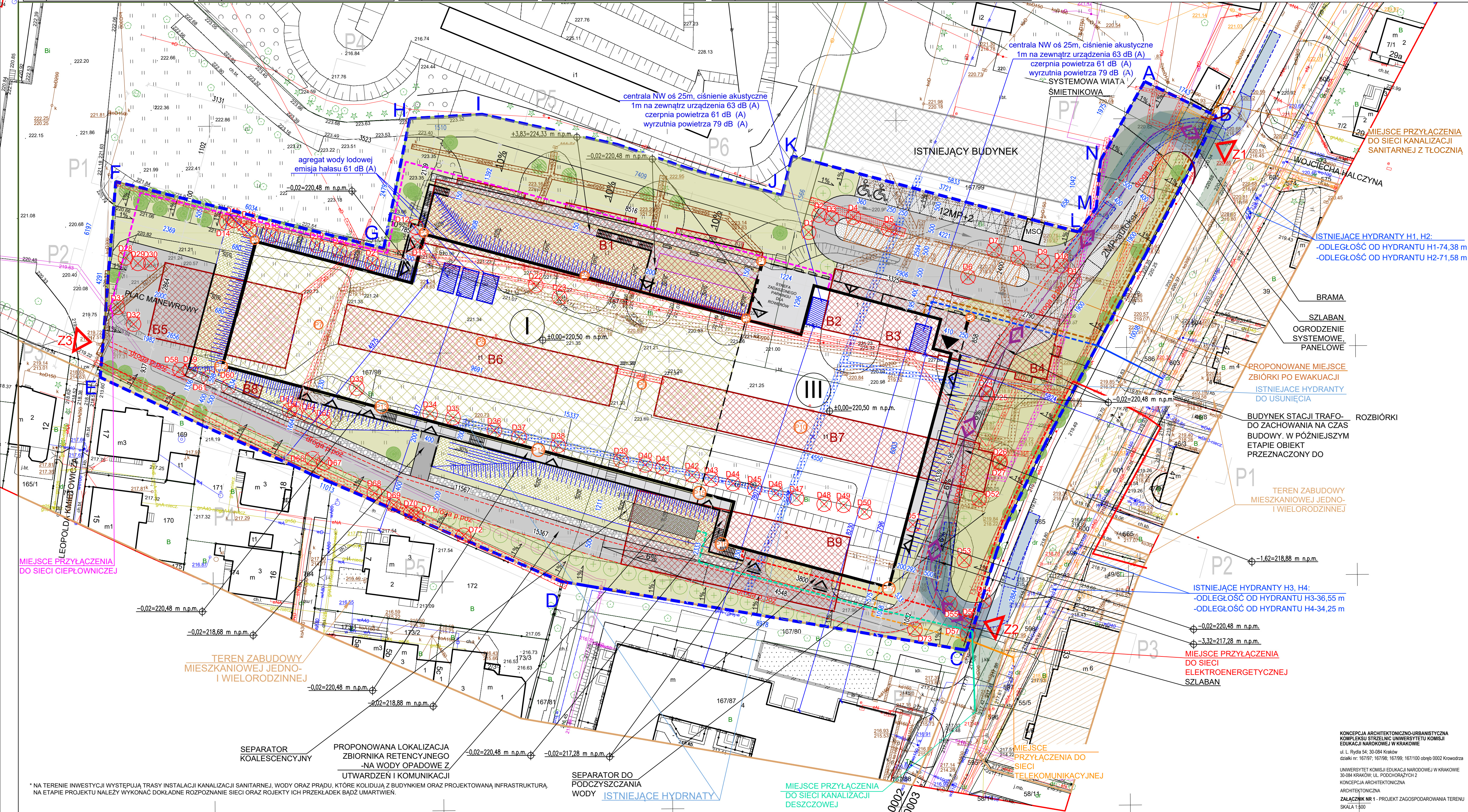
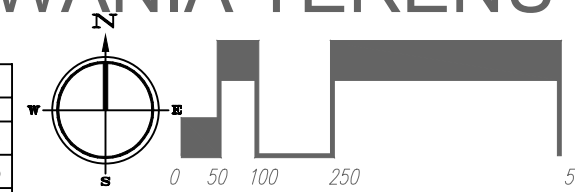
	PROJEKTOWANE PRZYLĄCZA
	INSTALACJA WODOCIĄGOWA
	INSTALACJA KANALIZACJI SANITARNEJ
	INSTALACJA KANALIZACJI DESZCZOWEJ
	INSTALACJA ELEKTROENERGETYCZNA
	INSTALACJA CIEPŁOWNICZA
	INSTALACJA TELEKOMUNIKACYJNA

	PROJEKTOWANE INSTALACJE WEWNĘTRZNE
	INSTALACJA WODOCIĄGOWA, L<40 m
	INSTALACJA KANALIZACJI SANITARNEJ, L~100 m
	INSTALACJA KANALIZACJI DESZCZOWEJ, L~13 m
	INSTALACJA ELEKTROENERGETYCZNA, L~109,80 m
	INSTALACJA CIEPŁOWNICZA, L~201,5 m
	INSTALACJA TELEKOMUNIKACYJNA, L~28,60 m

	KOLIDUJĄCE ISTNIEJĄCE ODCINKI INSTALACJI WEWNĘTRZNYCH ORAZ SIECI DO SZCZEGÓŁOWEGO ROZPOZNANIA W TRAKCIE WYKONYWANIA PROJEKTU BUDOWLANEGO
	INSTALACJA WODOCIĄGOWA
	INSTALACJA KANALIZACJI SANITARNEJ
	INSTALACJA ELEKTROENERGETYCZNA
	INSTALACJA CIEPŁOWNICZA
	INSTALACJA TELEKOMINIKACYJNA

PROJEKT ZAGOSPODAROWANIA TERENU

ZESTAWIENIE POWIERZCHNI TERENU BILANS		
	M ²	%
POWIERZCHNIA TERENU OBJĘTEGO INWESTYCJĄ	16 777,66	100,0%
POWIERZCHNIA ZABUDOWY	6615,64	39,43%
POWIERZCHNIA TERENU UTWARDZONA	4371,74	26,05%
POWIERZCHNIA TERENU BIOLOGICZNIE CZYNNA W TYM DACHY ZIELONE I SKARPY (7028,47*0,5 + 3888,23)	7402,46	44,12%



* NA TERENIE INWESTYCJI WYSTĘPUJĄ TRASY INSTALACJI KANALIZACJI SANITARNEJ, WODY ORAZ PRĄDU, KTÓRE KOLIDUJĄ Z BUDYNKIEM ORAZ PROJEKTOWANĄ INFRASTRUKTURĄ. NA ETAPIE PROJEKTU NALEŻY WYKONAĆ OKŁADNE ROZPOZNANIE SIECI ORAZ ROJEKTY ICH PRZEKŁADK BĄDZ UMARTWIENI.

SEPARATOR DO PODCZYSZCZANIA WODY
ISTNIEJĄCE HYDRNATY

MIEJSCE PRZYLĄCZENIA DO SIECI KANALIZACJI DESZCZOWEJ

KONCEPCJA ARCHITEKTONICZNO-URBANISTYCZNA
KOMPLEKSU STRZELNICY UNIWERSYTETU KOMISJI
EDUKACJI NAROKOWEJ W KRAKOWIE
ul. Rydyła 54; 30-084 Kraków
działki nr: 167/97; 167/98; 167/99; 167/100 obręb 0002 Krowodrza
UNIWERSYTET KOMISJI EDUKACJI NARODOWEJ W KRAKOWIE
30-084 KRAKÓW, UL. PODCHORĄZYCH 2
KONCEPCJA ARCHITEKTONICZNA
ARCHITEKTONICZNA
ZAŁĄCZNIK NR 1 - PROJEKT ZAGOSPODAROWANIA TERENU
SKALA 1:500